

НА СКЛАД
ПО ЗАЯВКА

**ELV - ЗОНОВИ ВЕНТИЛИ С ВРЪЩАЩА ПРУЖИНА**



Захранване: 220-240 V - IP20  
Температурен обхват: 0-100 °C  
Нормално затворен контакт  
Месингово тяло

Работно налягане: max 15-20 bar  
Консумация: 5 W  
Време на: отваряне: 10 sec, затваряне: 5 sec  
Диаметър на частиците: max 3-5 mm

**Двупътни зоновни вентили ELV**

Код	Тип	Размер	max P	KV	€ без ДДС	€ с ДДС	ЛВ без ДДС	ЛВ с ДДС
ELV60002	SF2-1/2"	1/2"	20 bar	2,2	40,00	48,00	78,23	93,88
ELV60004	SF2-3/4"	3/4"	18 bar	3	40,00	48,00	78,23	93,88
ELV60006	SF2-1"	1"	15 bar	6,9	47,50	57,00	92,90	111,48

**Трипътни зоновни вентили ELV**

Код	Тип	Размер	max P	KV	€ без ДДС	€ с ДДС	ЛВ без ДДС	ЛВ с ДДС
ELV60020	SF3-1/2"	1/2"	20 bar	2,2	40,00	48,00	78,23	93,88
ELV60022	SF3-3/4"	3/4"	18 bar	3	42,50	51,00	83,12	99,75
ELV60024	SF3-1"	1"	15 bar	6,9	50,00	60,00	97,79	117,35

**MUT SF - СФЕРИЧНИ ЗОНОВИ ВЕНТИЛИ С ВРЪЩАЩА ПРУЖИНА**

Снабдени с електрически двигател; с две работни положения в зависимост от това дали двигателят е активиран или не. Вентилите са снабдени с външен лост за ръчно позициониране на затварящата топка в централно положение. Подходящи за отоплителни и климатични инсталации.


**MUT SF - ДВУПЪТНИ СФЕРИЧНИ ЗОНОВИ ВЕНТИЛИ С ВРЪЩАЩА ПРУЖИНА**

Захранване: 230 V - IP22 CEI EN 60529  
Температурен обхват: 5-110 °C  
Работно налягане: max 10 bar  
Дължина на кабела 1000 mm

Консумация: 5-6 W  
Време на: отваряне: 10 sec, затваряне: 4 sec  
С вътрешни резби  
SF BASE - с външни резби



Код	Тип	Размер	Дифер нал	KVS	€ без ДДС	€ с ДДС	ЛВ без ДДС	ЛВ с ДДС
700101574	SF 15-2	1/2"	90.2 kPa	6	85,00	102,00	166,25	199,49
700101603	SF 20-2	3/4"	90.2 kPa	8	87,50	105,00	171,14	205,36
700101639	SF 25-2	1"	90.2 kPa	10	90,00	108,00	176,02	211,23
703000321	SF BASE-2	1 1/4"	90.2 kPa	10	122,50	147,00	239,59	287,51

**MUT SF - ТРИПЪТНИ СФЕРИЧНИ ЗОНОВИ ВЕНТИЛИ С ВРЪЩАЩА ПРУЖИНА**

Захранване: 230 V - IP22 CEI EN 60529  
Температурен обхват: 5-110 °C  
Работно налягане: max 10 bar  
Дължина на кабела 1000 mm

Консумация: 5-6 W  
Време на: отваряне: 10 sec, затваряне: 4 sec  
С вътрешни резби  
SF BASE - с външни резби



Код	Тип	Размер	Дифер нал	KVS	€ без ДДС	€ с ДДС	ЛВ без ДДС	ЛВ с ДДС
700101739	SF 15	1/2"	90.2 kPa	6,6	85,00	102,00	166,25	199,49
700101770	SF 20	3/4"	90.2 kPa	8	87,50	105,00	171,14	205,36
700101808	SF 25	1"	90.2 kPa	12,6	90,00	108,00	176,02	211,23
703000343	SF BASE	1 1/4"	90.2 kPa	12,6	122,50	147,00	239,59	287,51

## MUT SF SOLAR - СФЕРИЧНИ ЗОНОВИ ВЕНТИЛИ С ВРЪЩАЩА ПРУЖИНА

Снабдени с електрически двигател; с две работни положения в зависимост от това дали двигателят

топка в централно положение. Подходящи за соларни инсталации

Комплект с допълнителен микропревключвател, който се активира при включване на вентила



Захранване: 230 V - IP22 CEI EN 60529

Температурен обхват: 5-120 °C

Работно налягане: max 10 bar

Дължина на кабела 1000 mm

Консумация: 5-6 W

Време на: отваряне: 10 sec, затваряне: 4 sec

С вътрешни резби

SF BASE - с външни резби

Код	Тип	Размер	Дифер нал	KVS	€ без ДДС	€ с ДДС	ЛВ без ДДС	ЛВ с ДДС
703000422	SF15-2 M1	1/2"	90.2 kPa	6	95,00	114,00	185,80	222,96
703000423	SF20-2 M1	3/4"	90.2 kPa	8	97,50	117,00	190,69	228,83
703000424	SF25-2 M1	1"	90.2 kPa	10	100,00	120,00	195,58	234,70
703000420	SF BASE-2 M1	1 1/4"	90.2 kPa	12,6	130,00	156,00	254,26	305,11



## MUT SF SOLAR - ТРИПЪТНИ СФЕРИЧНИ ЗОНОВИ ВЕНТИЛИ С ВРЪЩАЩА ПРУЖИНА

Захранване: 230 V - IP22 CEI EN 60529

Температурен обхват: 5-120 °C

Работно налягане: max 10 bar

Дължина на кабела 1000 mm

Консумация: 5-6 W

Време на: отваряне: 10 sec, затваряне: 4 sec

С вътрешни резби

SF BASE - с външни резби

Код	Тип	Размер	Дифер нал	KVS	€ без ДДС	€ с ДДС	ЛВ без ДДС	ЛВ с ДДС
703000410	SF15 M1	1/2"	90.2 kPa	6,6	105,00	126,00	205,36	246,43
703000411	SF20 M1	3/4"	90.2 kPa	8	107,50	129,00	210,25	252,30
703000387	SF25 M1	1"	90.2 kPa	12,6	112,50	135,00	220,03	264,04
703000421	SF BASE M1	1 1/4"	90.2 kPa	12,6	142,50	171,00	278,71	334,45

## MUT МК - ШУНТОВИ, СМЕСИТЕЛИ ИЛИ ON/OFF ВЕНТИЛИ

Двупътни и трипътни вентили с възможност на монтаж на електрически сервомотор

Трипътната версия може да бъде използвана като шунтови, смесителни или on/off вентили

Подходящи за водоснабдителни, отоплителни и климатични системи и системи за БГВ

Без опасност от задръстване поради твърда вода, голямо диференциално налягане

Работно налягане: max 16 bar

Температурен обхват: 4 ÷ 150 °C

МК, МК-2 - вътрешни резби, МК-Е - външни резби

Стойност на пропускане:  $K_{vo} \leq 0,1 \% K_{vs}$

Възможност за монтаж на задвижка

## MUT МК - ТРИПЪТНИ ВЕНТИЛИ ОТ МЕСИНГ НА РЕЗБИ



Код	Тип	Размер	PN	KVS	€ без ДДС	€ с ДДС	ЛВ без ДДС	ЛВ с ДДС
700600643	МК	1/2"	16	3	112,50	135,00	220,03	264,04
700600652	МК	3/4"	16	6,3	112,50	135,00	220,03	264,04
700600649	МК	1"	16	9	122,50	147,00	239,59	287,51
700600646	МК	1 1/4"	16	14	135,00	162,00	264,04	316,84
700600640	МК	1 1/2"	16	19	145,00	174,00	283,60	340,31
700600623	МК	2"	16	25	230,00	276,00	449,84	539,81
703001373	МК-Е	1 1/2"	16	9	147,50	177,00	288,48	346,18
703001376	МК-Е	2"	16	14	230,00	276,00	449,84	539,81
703001377	МК-Е	2 1/4"	16	19	240,00	288,00	469,40	563,28
703001378	МК-Е	2 3/4"	16	25	255,00	306,00	498,74	598,48

## Сервомотори тип AS/250

Подходящи за вентили МК-2 и МК от 1/2" до 1 1/4"

Време за затваряне: 75 s



Код	Тип	V	Тип	€ без ДДС	€ с ДДС	ЛВ без ДДС	ЛВ с ДДС
700600662	AS/250/75/00 230V	230	3 точков	175,00	210,00	342,27	410,72
700600669	AS/250/75/00 24V	24	3 точков	185,00	222,00	361,83	434,19
700600619	AS/250/75/00 24V	24	Модулиращ	280,00	336,00	547,63	657,16

## MUT МК-2 DN - ДВУПЪТНИ ВЕНТИЛИ ОТ ЧУГУН НА ФЛАНЦИ

Работно налягане: max 16 bar

Температурен обхват: 4 ÷ 150 °C

Стойност на пропускане:  $K_{vo} \leq 0,1 \% K_{vs}$

Възможност за монтаж на задвижка



Код	Тип	Размер	PN	KVS	€ без ДДС	€ с ДДС	ЛВ без ДДС	ЛВ с ДДС
703001658	МК-2	DN 80	16	100	675,00	810,00	1320,19	1584,22

Други размери - по запитване.

## МУТ МК DN - ТРИПЪТНИ ВЕНТИЛИ ОТ ЧУГУН НА ФЛАНЦИ



Работно налягане: max 16 bar  
Температурен обхват: 4 ÷ 150 °C

Стойност на пропускане:  $K_{vo} \leq 0,1 \% K_{vs}$   
Възможност за монтаж на задвижка

Код	Тип	Размер	PN	KVS	€ без ДДС	€ с ДДС	ЛВ без ДДС	ЛВ с ДДС
700600255	МК DN	DN 50	16	40	390,00	468,00	762,77	915,33
700600426	МК DN	DN 65	16	63	540,00	648,00	1056,15	1267,38
700600428	МК DN	DN 80	16	100	660,00	792,00	1290,85	1549,02
700600381	МК DN	DN 100	16	160	1160,00	1392,00	2268,76	2722,52
700600743	МК DN	DN 125	16	250	1710,00	2052,00	3344,47	4013,36
700600717	МК DN	DN 150	16	360	2275,00	2730,00	4449,51	5339,42

## Сервомотори тип AS/800

Подходящи за вентили МК-2 и МК от DN65 до DN80  
Време за затваряне: 240s/30mm



Код	Тип	V	Тип	€ без ДДС	€ с ДДС	ЛВ без ДДС	ЛВ с ДДС
700600664	AS/800/240/ОО 230V	230	3 точков	230,00	276,00	449,84	539,81
700600683	AS/800/240/ОО 24V	24	3 точков	240,00	288,00	469,40	563,28
700600677	AS/800/240/МО 24V	24	Модулиращ	325,00	390,00	635,64	762,77
700600602	Куплунг за МК от 1/2" до 2"			6,00	7,20	11,73	14,08
703001644	Куплунг за Honeywell V5013R			25,00	30,00	48,90	58,67

## Сервомотори тип AS/1400

Подходящи за вентили МК-2 и МК от DN50 до DN150  
Време за затваряне: 150s/30mm



Код	Тип	V	Тип	€ без ДДС	€ с ДДС	ЛВ без ДДС	ЛВ с ДДС
700600503	AS/1400/150/ОО 230V	230	3 точков	320,00	384,00	625,87	751,04
700600532	AS/1400/150/ОО 24V	24	3 точков	330,00	396,00	645,42	774,51
700600603	AS/1400/150/МО 24V	24	Модулиращ	520,00	624,00	1017,03	1220,44

## Сервомотори тип AS/3200

Подходящи за вентили МК от DN125 до DN150  
Време за затваряне: 150s/30mm



Код	Тип	V	Тип	€ без ДДС	€ с ДДС	ЛВ без ДДС	ЛВ с ДДС
703002000	AS/3200/150/ОО 230V	230	3 точков	925,00	1110,00	1809,14	2170,97
703002014	AS/3200/150/ОО 24V	24	3 точков	975,00	1170,00	1906,93	2288,32
703002015	AS/3200/150/МО 24V	24	Модулиращ	1070,00	1284,00	2092,74	2511,29

## МУТ VM1000 / VF1000 - РОТАЦИОННИ СМЕСИТЕЛНИ И РАЗДЕЛИТЕЛНИ ВЕНТИЛИ ОТ ЧУГУН С ВЪТРЕШЕН РОТОР

Трипътни и четирипътни вентили за избягване на кондензацията в котли  
Ръчно управление и възможност за монтаж на електрическа задвижка  
Ъгъл на ротора - приблизително 90°



### МУТ VM1000 - ТРИПЪТЕН СМЕСИТЕЛЕН ВЕНТИЛ ОТ ЧУГУН НА ВЪТРЕШНИ РЕЗБИ

Работно налягане: max 10 bar  
Температурен обхват: 2 - 110 °C

Стойност на пропускане:  $K_{vo} \leq 0,015 \% K_{vs}$   
Възможност за монтаж на задвижка



Код	Тип	Размер	PN	KVS	€ без ДДС	€ с ДДС	ЛВ без ДДС	ЛВ с ДДС
700700188	VM3	1 1/2"	10	38	105,00	126,00	205,36	246,43
700700189	VM3	2"	10	45	120,00	144,00	234,70	281,64

## Сервомотори тип V200

Подходящи за вентили VM3/4 и VF3/4 до DN50



Код	Тип	V	Тип	€ без ДДС	€ с ДДС	ЛВ без ДДС	ЛВ с ДДС
700700678	V200/220/ОО 230V	230	3 точков	185,00	222,00	361,83	434,19
700700732	V200/220/ОО 24V	24	3 точков	175,00	210,00	342,27	410,72
700700720	V200/80/МО 24V 0-10V	24	Модулиращ	255,00	306,00	498,74	598,48



### Сервомотори тип M1000

Подходящи за вентили VM3/4 21/2" и VF3/4 с размери DN65-125

Код	Тип	V	Тип	€ без ДДС	€ с ДДС	ЛВ без ДДС	ЛВ с ДДС
700700666	M1000/220/ОО 230V	230	3 точков	195,00	234,00	381,39	457,66
700700733	M1000/220/ОО 24V	24	3 точков	195,00	234,00	381,39	457,66
700700707	M1000/240/МО 24V	24	Модулиращ	260,00	312,00	508,52	610,22



### MUT VM3000 - РОТАЦИОННИ СМЕСИТЕЛНИ И РАЗДЕЛИТЕЛНИ ВЕНТИЛИ ОТ МЕСИНГ С ВЪТРЕШЕН РОТОР

Трипътни и четирипътни вентили за избягване на кондензацията в котли

Ръчно управление и възможност за монтаж на електрическа задвижка

Ъгъл на ротора - приблизително 90°

Работно налягане: max. 10 bar  
Температурен обхват: 5 - 110 °C

Стойност на пропускане:  $K_{vo} \leq (0,3 - 1) \%$   
Възможност за монтаж на задвижка V70

### MUT VDM3 - ТРИПЪТЕН СМЕСИТЕЛЕН/РАЗДЕЛИТЕЛЕН ВЕНТИЛ ОТ МЕСИНГ

Код	Тип	Размер	L, mm	KV	€ без ДДС	€ с ДДС	ЛВ без ДДС	ЛВ с ДДС
702000597	VDM3 3000R	1/2"	72 mm	2,5	47,50	57,00	92,90	111,48
702000090	VDM3 3000R	3/4"	72 mm	6,3	47,50	57,00	92,90	111,48
703000569	VDM3 3000R	1"	72 mm	6,3	50,00	60,00	97,79	117,35
702000127	VDM3 3000M	1 1/4"	80 mm	18	60,00	72,00	117,35	140,82
703001281	VDM3 3000E	1 1/2" MMM	-	41	80,00	96,00	156,47	187,76
703001277	VDM3 3000E	2" MMM	-	56	127,50	153,00	249,37	299,24

### MUT VM4 - ЧЕТИРИПЪТЕН СМЕСИТЕЛЕН ВЕНТИЛ ОТ МЕСИНГ

Код	Тип	Размер	L, mm	KV	€ без ДДС	€ с ДДС	ЛВ без ДДС	ЛВ с ДДС
702000093	VM4 3000R	3/4"	72 mm	6,3	47,50	57,00	92,90	111,48
703000857	VM4 3000R	1"	72 mm	6,3	52,50	63,00	102,68	123,22
702000130	VM4 3000M	1 1/4"	80 mm	18	65,00	78,00	127,13	152,55

### Сервомотори тип V70

Код	Тип	V	Тип	€ без ДДС	€ с ДДС	ЛВ без ДДС	ЛВ с ДДС
701900074	V70/220/ОО 230V	230	3 точков	82,50	99,00	161,36	193,63
701900072	V70/220/ОО 24V	24	3 точков	92,50	111,00	180,91	217,10
701900111	V70/100/МО 24V	24	Модулиращ	125,00	150,00	244,48	293,37
701900076	КЗ Кулпунг за VDM3 / VDM4			11,00	13,20	21,51	25,82



### BRV 1610 - СФЕРИЧНИ МОТОРИЗИРАНИ ВЕНТИЛИ

Снабдени с електрически двигател; 90-градусово въртене на сферата

Позволяват преминаване или пълно спиране на потока в хидравлични системи

Минимални загуби на налягане; ниско съпротивление. Диференциално налягане: max. 10 bar

Захранване: 230 V

Температурен обхват: -20... +120 °C

Двупосочна задвижка с бърза връзка „клипс“ към вентила.

Работно налягане: max 16 bar

Задвижка тип M11

Време на реакция: 20 sec., 2P, 5 Nm

Задвижка тип M15

Време на реакция: 48 sec., 2P, 15 Nm

Код	Тип	Размер	Дифер нал	Kvs	€ без ДДС	€ с ДДС	ЛВ без ДДС	ЛВ с ДДС
021610-M11	BRV 1610 M11	1/2"	max 10 bar	23	82,50	99,00	161,36	193,63
031610-M11	BRV 1610 M11	3/4"	max 10 bar	38,5	90,00	108,00	176,02	211,23
041610-M15	BRV 1610 M15	1"	max 10 bar	76	110,00	132,00	215,14	258,17
051610-M15	BRV 1610 M15	1 1/4"	max 10 bar	103	127,50	153,00	249,37	299,24



## BRV - РОТАЦИОННИ СМЕСИТЕЛНИ И РАЗДЕЛИТЕЛНИ ВЕНТИЛИ ОТ МЕСИНГ С ЕЛЕКТРИЧЕСКА ЗАДВИЖКА

**brv**  
**MODVLVS**



### 3-пътни ротационни смесителни вентили

Работно налягане: max 10 bar (PN 10)

Работна температура: max 110°C (за кратки интервали до 20 s: 160°C)

Работа: смесване или отклоняване

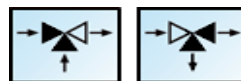
Въртящ момент: < 3 Nm

Подходящи за отопление, охлаждане и соларни системи

Подходящи за работа с антифризи (гликоли ≤ 50%)

Комплект със задвижка: момент 5 Nm 230V, IP40 Ъгъл на завъртане 90°, време за завъртане: 140 s

Могат да бъдат доставени и с други типове задвижки



Art 1056: Трипътни смесителни вентили с външни резби с ел задвижка



Код	Серия	Размер	DN	Kvs	€ без ДДС	€ с ДДС	ЛВ без ДДС	ЛВ с ДДС
031056-2.5-NR	1056	3/4" M	15	2,5	107,50	129,00	210,25	252,30
031056-4.0-NR	1056	3/4" M	15	4	107,50	129,00	210,25	252,30
041056-4.0-NR	1056	1" M	20	4	107,50	129,00	210,25	252,30
041056-6.3-NR	1056	1" M	20	6,3	107,50	129,00	210,25	252,30
041056-10-NR	1056	1" M	20	10	107,50	129,00	210,25	252,30
051056-10-NR	1056	1 1/4" M	25	10	120,00	144,00	234,70	281,64
051056-16-NR	1056	1 1/4" M	25	16	120,00	144,00	234,70	281,64
061056-16-NR	1056	1 1/2" M	32	16	125,00	150,00	244,48	293,37
071056-25-NR	1056	2" M	40	25	145,00	174,00	283,60	340,31

**brv**  
**MODVLVS**



### 4-пътни ротационни смесителни вентили

Работно налягане: max 10 bar (PN 10)

Работна температура: max 110°C (за кратки интервали до 20 s: 160°C)

Работа: смесване

Въртящ момент: < 3 Nm

Подходящи за отопление, охлаждане и соларни системи

Подходящи за работа с антифризи (гликоли ≤ 50%)

Комплект със задвижка: момент 5 Nm 230V, IP40 Ъгъл на завъртане 90°, време за завъртане: 140 s

Могат да бъдат доставени и с други типове задвижки



Art 1066: Четирипътни смесителни вентили с външни резби с ел задвижка



Код	Серия	Размер	DN	Kvs	€ без ДДС	€ с ДДС	ЛВ без ДДС	ЛВ с ДДС
031066-2.5-NR	1066	3/4" M	15	2,5	112,50	135,00	220,03	264,04
031066-4.0-NR	1066	3/4" M	15	4	112,50	135,00	220,03	264,04
041066-4.0-NR	1066	1" M	20	4	112,50	135,00	220,03	264,04
041066-6.3-NR	1066	1" M	20	6,3	112,50	135,00	220,03	264,04
051066-10-NR	1066	1 1/4" M	25	10	125,00	150,00	244,48	293,37
051066-14-NR	1066	1 1/4" M	25	14	125,00	150,00	244,48	293,37
061066-16-NR	1066	1 1/2" M	32	16	130,00	156,00	254,26	305,11
071066-25-NR	1066	2" M	40	25	157,50	189,00	308,04	369,65

## Watts AQUAMIX - Термостатични смесителни вентили за санитарни системи с настройваема температура



Термостатични смесителни вентили за БГВ – серия 61С (вътрешни резби)

Обхват на настройка: 30 ÷ 65 °C Точност ± 2 °C

Максимална температура на входящата течност: 100°C

Максимално входящо налягане: 10 bar. Максимално диференциално налягане: 2 bar

Комплект с филтърна мрежа на входящия поток

Код	Размер	Темп	KV	max. Q, l/h	€ без ДДС	€ с ДДС	ЛВ без ДДС	ЛВ с ДДС
6109C12	1/2"	32 ÷ 50 °C	1,5	600	47,50	57,00	92,90	111,48
6110C34	3/4"	32 ÷ 50 °C	1,9	850	47,50	57,00	92,90	111,48
6111C1	1"	32 ÷ 50 °C	2,1	900	50,00	60,00	97,79	117,35

**WATTS**

## Watts MINIMIXing - Компактни термостатични смесителни вентили



Термостатичен смесителен клапан за контрол на температурата на водата в точката на употреба

Обхват на настройка: 30 ÷ 70 °C. Фабрично зададена температура: 38 °C

Максимална температура на горещата вода 85 °C

Максимално работно налягане: 10 bar. Минимално работно налягане: 1 bar

Снабден с 2 броя възвратни клапана и вградени филтри от неръждаема стомана

Естетичен дизайн с месингово тяло от полиран хром

Градуиран пръстен вътре в тялото за контрол на температурата от монтажника или потребителя

MINIMIXing осигурява високо ниво на защита срещу попарване и бактерии Legionella



Код	Размер	Темп	PN	Дебит Q, l/min	€ без ДДС	€ с ДДС	ЛВ без ДДС	ЛВ с ДДС
2297321M2	3/8"	30 ÷ 70 °C	10 bar	5 - 28	95,00	114,00	185,80	222,96
2297320M2	1/2"	30 ÷ 70 °C	10 bar	5 - 28	95,00	114,00	185,80	222,96

## Watts INSTAMIX - Компактни термостатични смесителни вентили

Подходящ за от 1 до 5 точки на използване, според капацитета на потока: дебит при 3 bar: 40 l/min

Обхват на настройка: 30 ÷ 60 °C. Фабрично зададена температура: 38 °C

Подаване на гореща вода с температура: 52 - 85 °C, студена вода с температура: 5 - 20 °C

Работно налягане: 0,2 до 5 bar. Максимално статично налягане: 10 bar

Снабден с 2 възвратни клапана

Може да се инсталира във всяка позиция

Никелиран месингов корпус



Код	Размер	Темп	PN	Дебит Q, l/min	€ без ДДС	€ с ДДС	ЛВ без ДДС	ЛВ с ДДС
2297600	1/2"	30 ÷ 60 °C	10 bar	40 l/min	80,00	96,00	156,47	187,76
2297601	3/4"	30 ÷ 60 °C	10 bar	40 l/min	80,00	96,00	156,47	187,76

## BRV 796/799 - ТЕРМОСТАТИЧНИ СМЕСИТЕЛНИ ВЕНТИЛИ ЗА САНИТАРНИ СИСТЕМИ С НАСТРОЙВАЕМА ИЗХОДЯЩА ТЕМПЕРАТУРА

Термостатични смесителни вентили за БГВ – серия 796 (външни резби)

Обхват на настройка: 30 ÷ 65 °C Точност ± 2 °C

Максимална входяща температура: 85 °C

Максимално статично налягане: 10 bar (PN 10)

Препоръчително налягане по време на работа: max 5 bar



Код	Размер	Темп	KV	Q, l/min	€ без ДДС	€ с ДДС	ЛВ без ДДС	ЛВ с ДДС
03796	3/4"	30 ÷ 65 °C	1,5	31	52,50	63,00	102,68	123,22
04796	1"	30 ÷ 65 °C	2,4	49	65,00	78,00	127,13	152,55
05796	1 1/4"	30 ÷ 65 °C	4,5	92	162,50	195,00	317,82	381,39
06796	1 1/2"	30 ÷ 65 °C	5,0	102	190,00	228,00	371,61	445,93

Термостатични смесителни вентили за БГВ – серия 799 (холендри с външни резби)

Комплект с възвратни клапи и филтри на входа на студената и горещата вода

Обхват на настройка: 30 ÷ 65 °C Точност ± 2 °C

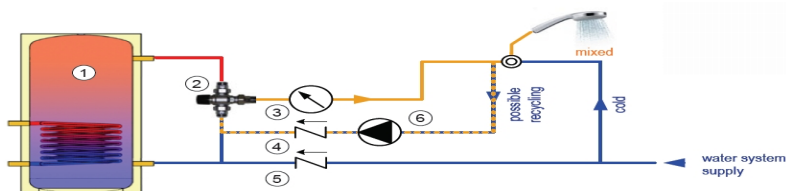
Максимална входяща температура: 85 °C

Максимално статично налягане: 10 bar (PN 10)

Препоръчително налягане по време на работа: max 5 bar

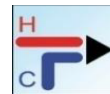


Код	Размер	Темп	KV	Q, l/min	€ без ДДС	€ с ДДС	ЛВ без ДДС	ЛВ с ДДС
02799	1/2"	30 ÷ 65 °C	1,5	31	62,50	75,00	122,24	146,69
03799	3/4"	30 ÷ 65 °C	2,4	49	77,50	93,00	151,58	181,89
04799	1"	30 ÷ 65 °C	4,5	92	220,00	264,00	430,28	516,34
05799	1 1/4"	30 ÷ 65 °C	5,0	102	262,50	315,00	513,41	616,09





**Термостатични смесителни вентили за БГВ – серия 720** (вътрешни резби)  
 Обхват на настройка: 20-45°C, 35-60°C, 45-70°C. Точност ± 2 °C  
 Максимална входяща температура: 95 °C  
 Максимално статично налягане: 10 bar (PN 10)  
 Препоръчително налягане по време на работа: max 5 bar



Код	Размер	Темп	KV	Q, l/min	€ без ДДС	€ с ДДС	ЛВ без ДДС	ЛВ с ДДС
02720-F3-1.5	1/2" F	20 ÷ 45 °C	1,5	32	37,50	45,00	73,34	88,01
03720-F3-1.8	3/4" F	20 ÷ 45 °C	1,8	37	37,50	45,00	73,34	88,01
02720-F5-1.5	1/2" F	35 ÷ 60 °C	1,5	32	37,50	45,00	73,34	88,01
03720-F5-1.8	3/4" F	35 ÷ 60 °C	1,8	37	37,50	45,00	73,34	88,01
02720-F4-1.5	1/2" F	45 ÷ 70 °C	1,5	32	37,50	45,00	73,34	88,01
03720-F4-1.8	3/4" F	45 ÷ 70 °C	1,8	37	37,50	45,00	73,34	88,01

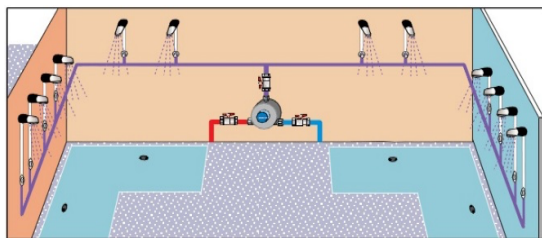


**Watts TX90 ULTRAMIX® - Термостатични смесителни вентили за големи дебити, до 50 работещи консуматори**

Подходящи за от 1 до 50 точки на използване, дебити на смесената вода: от 6 до 400 l/min  
 Обхват на настройка: 10 ÷ 50 °C или 30-70°C (по заявка)  
 Вход за гореща вода вляво, изход за смесена вода в горната част  
 Максимално работно налягане: 10 bar. Минимално работно налягане: 1 bar  
 Снабден с механизъм против блокиране, с филтри и възвратни клапани  
 Макс. температура на горещата вода: 85 °C  
 Месингово тяло, покритие със сиво епоксидно покритие и синьо градуирано копче



Код	Размер	Темп	PN	Дебит Q, l/min	€ без ДДС	€ с ДДС	ЛВ без ДДС	ЛВ с ДДС
TX92E	3/4"	10 ÷ 50 °C	10 bar	3 - 80 l/min	275,00	330,00	537,85	645,42
TX93E	1"	10 ÷ 50 °C	10 bar	3 - 120 l/min	405,00	486,00	792,11	950,53
TX94E	1 1/4"	10 ÷ 50 °C	10 bar	5 - 175 l/min	607,50	729,00	1188,17	1425,80
TX95E	1 1/2"	10 ÷ 50 °C	10 bar	5 - 260 l/min	922,50	1107,00	1804,25	2165,10
TX96E	2"	10 ÷ 50 °C	10 bar	6 - 400 l/min	1132,50	1359,00	2214,98	2657,97



**Watts T70 - Термостатични смесителни вентили за големи дебити на фланци, до 120 работещи консуматори**

Подходящи за от 1 до 120 точки на използване, дебити на смесената вода: до 1200 l/min (20 l/s)  
 Обхват на настройка: 10 ÷ 50 °C или 30-70°C (по заявка)  
 Входи: гореща вода отляво и студена вода отдясно  
 Максимално статично налягане: 10 bar. Максимално динамично налягане: 6 bar  
 Препоръчително динамично налягане за оптимално регулиране: 3 - 4 bar  
 Макс. температура на горещата вода: 85 °C



Код	Размер	Темп	PN	Дебит Q, l/min	€ без ДДС	€ с ДДС	ЛВ без ДДС	ЛВ с ДДС
T70065	DN 65	10 ÷ 50 °C	16 bar	10-360 l/min	4575,00	5490,00	8947,92	10737,51
T70080	DN 80	10 ÷ 50 °C	16 bar	12-700 l/min	5125,00	6150,00	10023,63	12028,35
T70100	DN 100	10 ÷ 50 °C	16 bar	14-1200 l/min				



**BRV 776/779 - ТЕРМОСТАТИЧНИ СМЕСИТЕЛНИ ВЕНТИЛИ ЗА СОЛАРНИ СИСТЕМИ С НАСТРОЙВАЕМА ИЗХОДЯЩА ТЕМПЕРАТУРА**



**Термостатични смесителни вентили за соларни системи – серия 776** (външни резби)  
 Обхват на настройка: 30 ÷ 65 °C Точност ± 2 °C  
 Максимална входяща температура: 100 °C, за кратки интервали – до 120°C за 20 s  
 Максимално статично налягане: 10 bar (PN 10)  
 Препоръчително налягане по време на работа: max. 5 bar



Код	Размер	Темп	KV	PN	€ без ДДС	€ с ДДС	ЛВ без ДДС	ЛВ с ДДС
03776-1.5-S	3/4"	30 ÷ 65 °C	1,5	10	57,50	69,00	112,46	134,95
04776-1.7-S	1"	30 ÷ 65 °C	1,7	10	60,00	72,00	117,35	140,82
04776-2.4-S	1"	30 ÷ 65 °C	2,4	10	66,25	79,50	129,57	155,49



### Термостатични смесителни вентили за соларни системи – серия 779 (холендри с външни резби)

Комплект с възвратни клапи и филтри на входа на студената и горещата вода

Обхват на настройка: 30 ÷ 65 °C Точност ± 2 °C

Максимална входяща температура: 100 °C, за кратки интервали – до 120°C за 20 s

Максимално статично налягане: 10 bar (PN 10)

Препоръчително налягане по време на работа: max. 5 bar

Код	Размер	Темп	KV	PN	€ без ДДС	€ с ДДС	ЛВ без ДДС	ЛВ с ДДС
02779-1.5-S	1/2"	30 ÷ 65 °C	1,5	10	72,50	87,00	141,80	170,16
03779-1.7-S	3/4"	30 ÷ 65 °C	1,7	10	82,50	99,00	161,36	193,63
03779-2.4-S	3/4"	30 ÷ 65 °C	2,4	10	92,50	111,00	180,91	217,10

### BRV 786/789 - ТЕРМОСТАТИЧНИ РАЗДЕЛИТЕЛНИ ВЕНТИЛИ ЗА СОЛАРНИ СИСТЕМИ С ФИКСИРАНА ИЗХОДЯЩА ТЕМПЕРАТУРА

#### Термостатични разделителни вентили за соларни системи – серия 786 (външни резби)

Фиксирана настройка: 48 °C Точност ± 2 °C

Максимална входяща температура: 100 °C, за кратки интервали – до 120°C за 20 s

Максимално статично налягане: 10 bar (PN 10)

Препоръчително налягане по време на работа: max. 5 bar



Код	Размер	Темп	KV	PN	€ без ДДС	€ с ДДС	ЛВ без ДДС	ЛВ с ДДС
04786-1.7-S	1"	48 °C	1,7	10	55,00	66,00	107,57	129,08
04786-2.4-S	1"	48 °C	2,4	10	60,00	72,00	117,35	140,82

#### Термостатични разделителни вентили за соларни системи – серия 789 (холендри с външни резби)

Комплект с възвратна клапа и филтър на входа

Фиксирана настройка: 48 °C Точност ± 2 °C

Максимална входяща температура: 100 °C, за кратки интервали – до 120°C за 20 s

Максимално статично налягане: 10 bar (PN 10)

Препоръчително налягане по време на работа: max. 5 bar



Код	Размер	Темп	KV	PN	€ без ДДС	€ с ДДС	ЛВ без ДДС	ЛВ с ДДС
03789-1.7-S	3/4"	48 °C	1,7	10	72,50	87,00	141,80	170,16
03789-2.4-S	3/4"	48 °C	2,4	10	82,50	99,00	161,36	193,63

### BRV 780R - ТЕРМОСТАТИЧНИ РАЗДЕЛИТЕЛНИ ВЕНТИЛИ С РЕГУЛИРУЕМА ИЗХОДЯЩА ТЕМПЕРАТУРА

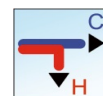
"L" асиметрично разположение на щцерите

Регулируема настройка: 38-54°C Точност ± 2 °C

Максимална входяща температура: 100 °C, за кратки интервали – до 120°C за 20 s

Максимално статично налягане: 10 bar (PN 10)

Препоръчително налягане по време на работа: max. 5 bar



Код	Размер	Темп	KVS	PN	€ без ДДС	€ с ДДС	ЛВ без ДДС	ЛВ с ДДС
04786R-3854-3.5	1"	38-54°C	3,5	10	85,00	102,00	166,25	199,49
03789R-3854-3.5*	3/4" с хол.	38-54°C	3,5	10	105,00	126,00	205,36	246,43

\* Модел с холендри; включва възвратен клапан и филтър.

### BRV MULTIMIX - ТЕРМОСТАТИЧНИ СМЕСИТЕЛНИ ВЕНТИЛИ ЗА ГОЛЕМИ ДЕБИТИ С НАСТРОЙВАЕМА ИЗХОДЯЩА ТЕМПЕРАТУРА

#### Термостатични смесителни вентили за големи дебити – серия MULTIMIX (вътрешни резби)

Приложение: подово отопление, БГВ, соларни термални системи

Обхват на настройка: 20 ÷ 45 °C или 45 ÷ 70 °C Точност ± 1 °C (за Kvs25) и ± 2 °C (за Kvs4)

Максимална входяща температура: 100 °C, за кратки интервали до 120 °C

Максимално статично налягане: 10 bar (PN 10)

Препоръчително налягане по време на работа: max 5 bar

Работни флуиди: вода или антифризи (гликоли до 50%)



Код	Размер	Темп	Kvs	Q, l/min	€ без ДДС	€ с ДДС	ЛВ без ДДС	ЛВ с ДДС
03730-F3-2.5	3/4" F	20 ÷ 45 °C	25	51	65,00	78,00	127,13	152,55
03730-F4-2.5	3/4" F	45 ÷ 70 °C	25	51	65,00	78,00	127,13	152,55
03730-F3-4.0	3/4" F	20 ÷ 45 °C	4	82	72,50	87,00	141,80	170,16
03730-F4-4.0	3/4" F	45 ÷ 70 °C	4	82	72,50	87,00	141,80	170,16



### Термостатични смесителни вентили за големи дебити – серия MULTIMIX (външни резби)

Приложение: подово отопление, БГВ, соларни термални системи

Обхват на настройка: 20 ÷ 45 °C, 35 ÷ 60 °C или 45 ÷ 70 °C Точност ± 1 °C (за Kvs25) и ± 2 °C (за Kvs4)

Максимална входяща температура: 100 °C, за кратки интервали до 120 °C

Максимално статично налягане: 10 bar (PN 10)

Препоръчително налягане по време на работа: max 5 bar

Работни флуиди: вода или антифризи (гликоли до 50%)

Код	Размер	Темп	Kvs	Q, l/min	€ без ДДС	€ с ДДС	ЛВ без ДДС	ЛВ с ДДС
04736-F3-2.5	1" M	20 ÷ 45 °C	25	51	65,00	78,00	127,13	152,55
04736-F5-2.5	1" M	35 ÷ 60 °C	25	51	65,00	78,00	127,13	152,55
04736-F4-2.5	1" M	45 ÷ 70 °C	25	51	65,00	78,00	127,13	152,55
04736-F3-4.0	1" M	20 ÷ 45 °C	4	82	72,50	87,00	141,80	170,16
04736-F5-4.0	1" M	35 ÷ 60 °C	4	82	72,50	87,00	141,80	170,16
04736-F4-4.0	1" M	45 ÷ 70 °C	4	82	72,50	87,00	141,80	170,16

### Термостатични смесителни вентили за големи дебити – серия MULTIMIX (с холендри)

Приложение: подово отопление, БГВ, соларни термални системи

Обхват на настройка: 20 ÷ 45 °C или 45 ÷ 70 °C Точност ± 1 °C (за Kvs25) и ± 2 °C (за Kvs4)

Максимална входяща температура: 100 °C, за кратки интервали до 120 °C

Максимално статично налягане: 10 bar (PN 10)

Препоръчително налягане по време на работа: max 5 bar

Работни флуиди: вода или антифризи (гликоли до 50%)



Код	Размер	Темп	Kvs	Q, l/min	€ без ДДС	€ с ДДС	ЛВ без ДДС	ЛВ с ДДС
03739-F3-2.5	3/4" M с хол	20 ÷ 45 °C	25	51	85,00	102,00	166,25	199,49
03739-F4-2.5	3/4" M с хол	45 ÷ 70 °C	25	51	85,00	102,00	166,25	199,49
03739-F3-4.0	3/4" M с хол	20 ÷ 45 °C	4	82	92,50	111,00	180,91	217,10
03739-F4-4.0	3/4" M с хол	45 ÷ 70 °C	4	82	92,50	111,00	180,91	217,10

Underfloor Heating	Hot Domestic Water: supply	Hot Domestic Water: user point	Solar Thermal
Kvs 4,0 (F3/F4) Kvs 2,5 (F1/F2)	Kvs 4,0 (F4) /	/ Kvs 2,5 (F2)	Kvs 4,0 (F4) Kvs 2,5 (F2)

### Вентили против замръзване за термопомпи

#### Термостатични анти-фриз вентили - серия 791

Тяло от месингова сплав с жълто месингово покритие

Максимално статично налягане: 10 bar (PN 10)

Максимална температура на течността: 90 °C

Температурен диапазон на околната среда: -30°С до +50°С

Средна начална температура на отваряне: +3°С

Начална средна температура на затваряне: +4°С



MODVLV S



Код	Размер	Kvs	PN	Околна т-ра	€ без ДДС	€ с ДДС	ЛВ без ДДС	ЛВ с ДДС
04971	1" M	68	10	-30°C.. +50°C	62,50	75,00	122,24	146,69
05791	1.1/4" M	90	10	-30°C.. +50°C	67,50	81,00	132,02	158,42
06791	1.1/2" M	103	10	-30°C.. +50°C	77,50	93,00	151,58	181,89
28791	∅ 28 mm	76	10	-30°C.. +50°C	75,00	90,00	146,69	176,02



## BRV ТЕРМОСТАТИЧНИ АНТИКОНДЕНЗАЦИОННИ ВЕНТИЛИ ЗА КОТЛИ

### Термостатични антикондензационни вентили за котли - серия 749

Анти-кондензационните смесителни вентили оптимизират връзките между топлинния източник и отоплителната инсталация или буферния съд посредством автоматично регулиране на температурата на връщащата вода към топлинния източник с настроената температура

Изработени от месинг, комплект с холендрови връзки с външни резби

Максимална работна температура: 100 °C

Зададена фиксирана температура: 45 °C, 55 °C или 60 °C

Номинална температура на отваряне: Фиксираната температура + 10°C

Максимална мощност на топлинния източник (котела): 32 kW

Код	Размер	Темп	PN	KVS*	€ без ДДС	€ с ДДС	ЛВ без ДДС	ЛВ с ДДС
03749-45	3/4" хол	45 °C	10	3,5 / 2,3	62,50	75,00	122,24	146,69
03749-55	3/4" хол	55 °C	10	3,5 / 2,3	62,50	75,00	122,24	146,69
03749-60	3/4" хол	60 °C	10	3,5 / 2,3	62,50	75,00	122,24	146,69
04649-45	1" хол	45 °C	10	7,2 / 4,8	87,50	105,00	171,14	205,36
04649-55	1" хол	55 °C	10	7,2 / 4,8	87,50	105,00	171,14	205,36
04649-60	1" хол	60 °C	10	7,2 / 4,8	87,50	105,00	171,14	205,36

\*KVS стойността е посочена в случаите А-АВ и В-АВ



### Термостатични антикондензационни вентили за котли - серия 740

Анти-кондензационните смесителни вентили оптимизират връзките между топлинния източник и отоплителната инсталация или буферния съд посредством автоматично регулиране на температурата на връщащата вода към топлинния източник с настроената температура

Изработени от месинг, присъединяване на вътрешни резби

Максимална работна температура: 100 °C

Зададена фиксирана температура: 45 °C, 55 °C или 60 °C

Номинална температура на отваряне: Фиксираната температура + 10°C

Максимална мощност на топлинния източник (котела): 32 kW

Код	Размер	Темп	PN	KVS*	€ без ДДС	€ с ДДС	ЛВ без ДДС	ЛВ с ДДС
03740-45	3/4" F	45 °C	10	3,5 / 2,3	45,00	54,00	88,01	105,61
03740-55	3/4" F	55 °C	10	3,5 / 2,3	45,00	54,00	88,01	105,61
03740-60	3/4" F	60 °C	10	3,5 / 2,3	45,00	54,00	88,01	105,61

\*KVS стойността е посочена в случаите А-АВ и В-АВ



### Термостатични антикондензационни вентили за котли - серия 746

Анти-кондензационните смесителни вентили оптимизират връзките между топлинния източник и отоплителната инсталация или буферния съд посредством автоматично регулиране на температурата на връщащата вода към топлинния източник с настроената температура

Изработени от месинг, присъединяване на външни резби, предвидени за плоски уплътнения

Максимална работна температура: 100 °C

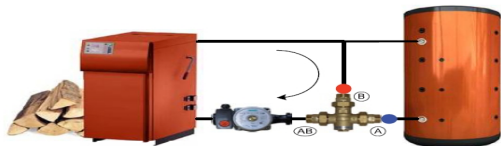
Зададена фиксирана температура: 45 °C, 55 °C или 60 °C

Номинална температура на отваряне: Фиксираната температура + 10°C

Максимална мощност на топлинния източник (котела): 32 kW за 1" и 65 kW за 1 1/4"

Код	Размер	Темп	PN	KVS*	€ без ДДС	€ с ДДС	ЛВ без ДДС	ЛВ с ДДС
04746-45	1" M	45 °C	10	3,5 / 2,3	45,00	54,00	88,01	105,61
04746-55	1" M	55 °C	10	3,5 / 2,3	45,00	54,00	88,01	105,61
04746-60	1" M	60 °C	10	3,5 / 2,3	45,00	54,00	88,01	105,61
05746-45	1 1/4" M	45 °C	10	7,2 / 4,8	65,00	78,00	127,13	152,55
05746-55	1 1/4" M	55 °C	10	7,2 / 4,8	65,00	78,00	127,13	152,55
05746-60	1 1/4" M	60 °C	10	7,2 / 4,8	65,00	78,00	127,13	152,55

\*KVS стойността е посочена в случаите А-АВ и В-АВ



Смесителен режим с анти-кондезна функция



Разделителен режим с контролна функция

Резервни елементи за термостатични анти-кондензационни вентили за котли 740-746-749

Код	Темп	DN	KVS*	€ без ДДС	€ с ДДС	ЛВ без ДДС	ЛВ с ДДС
T740-DN25-45	45 °C	25	3,5 / 2,3	20,00	24,00	39,12	46,94
T740-DN25-55	55 °C	25	3,5 / 2,3	20,00	24,00	39,12	46,94
T740-DN25-60	60 °C	25	3,5 / 2,3	20,00	24,00	39,12	46,94
T740-DN32-45	45 °C	32	7,2 / 4,8	20,00	24,00	39,12	46,94
T740-DN32-55	55 °C	32	7,2 / 4,8	20,00	24,00	39,12	46,94
T740-DN32-60	60 °C	32	7,2 / 4,8	20,00	24,00	39,12	46,94

\*KVS стойността е посочена в случаите А-АВ и В-АВ

## MUT TM 2000 - ТЕРМОСТАТИЧНИ АНТИКОНДЕНЗАЦИОННИ ВЕНТИЛИ

Анти-кондензационните смесителни вентили оптимизират връзките между топлинния източник и отоплителната инсталация или буферния съд посредством автоматично регулиране на температурата на връщащата вода към топлинния източник с настроената температура

Изработени от чугун с присъединяване на вътрешни резби

Диапазон на работната температура: 5 ÷ 110 °C

Зададена фиксирана температура: 55 °C (по поръчка 45 °C ÷ 50 °C ÷ 63 °C ÷ 72 °C ÷ 78 °C)



Код	Размер	Темп	PN	KVS*	€ без ДДС	€ с ДДС	ЛВ без ДДС	ЛВ с ДДС
703001711	1 1/2"	55 °C	10	16	95,00	114,00	185,80	222,96

Резервен термочувствителен елемент 45 ° - 50 ° - 55 ° - 63 ° - 72 ° - 78 °

\*KVS стойността е посочена при пад на налягане 1 bar

## MUT SFS - ДИФЕРЕНЦИАЛНИ ПРЕСОСТАТИ

Превключватели по диференциално налягане, които затварят или отклоняват електрически контакт, когато диференциалното налягане между двата входа достигне горната зададена точка (интервенция) и отваря или освобождава контакт, когато падне под долната зададена точка.

Настройваема от потребителя температура на смесената вода

Чифт постоянни магнити, поставени в положение на взаимно отблъскване, разположени вътре в тялото на превключвателя на налягането и един външен, заместват класическия О-пръстен и валовия разтвор и значително повишават надеждността и оста и значително повишават надеждността и експлоатационния живот на превключвателя.

Работно налягане: max. 10 bar

Диференциално налягане: max. 500 kPa

Дължина на кабела: 920 mm

Температура: 2 ÷ 95 °C

Клас на защита: IP 40/54 IEC EN60529

Интервенция: 25, 50, 105, 150 mbar (по запитване: 35 mbar)



Код	Тип	Размер	Защита	Интервенция	€ без ДДС	€ с ДДС	ЛВ без ДДС	ЛВ с ДДС
700400074	SFS-25 M1	1/4"	IP 40	25 mbar	70,00	84,00	136,91	164,29
700400022	SFS-50 M1	1/4"	IP 40	50 mbar	55,00	66,00	107,57	129,08
700400289	SFS-50 M1 IP54	1/4"	IP 54	50 mbar	80,00	96,00	156,47	187,76
703001250	SFS-105 M1 IP54	1/4"	IP 54	105 mbar	80,00	96,00	156,47	187,76
700400248	SFS-150 M1	1/4"	IP 40	150 mbar	70,00	84,00	136,91	164,29

## MUT SFP - ДАТЧИЦИ ЗА ПОТОК

Затварят или превключват електрически контакт, когато преминаващият през уреда поток достигне своята горна зададена точка (интервенция) и отваря или освобождава контакта, когато падне под долната зададена точка (освобождаване).

Чифт постоянни магнити, поставени в положение на взаимно отблъскване, разположени вътре в тялото на превключвателя на налягането и един външен, заместват класическия О-пръстен и валовия разтвор и значително повишават надеждността и оста и значително повишават надеждността и експлоатационния живот на превключвателя.

Работно налягане: max. 10 bar

Външни резби

Интервенция: 1,5 l/min (по запитване: 2 l/min; 2,5 l/min)



Код	Тип	Размер	Интервенция	Микропревкл.	€ без ДДС	€ с ДДС	ЛВ без ДДС	ЛВ с ДДС
700300084	SFP M1	1/2"	1,5 l/min	1	65,00	78,00	127,13	152,55
700300076	SFP M2	1/2"	1,5 l/min	2	65,00	78,00	127,13	152,55
700300258	SFP-RM M1S	1/2"	1,5 l/min	1	75,00	90,00	146,69	176,02
703000876	SFP-S M1	3/4"	1,5 l/min	1	80,00	96,00	156,47	187,76

## MUT DF/DS - СЕПАРАТОРИ НА ВЪЗДУХ И ЗАМЪРСЯВАНИЯ НА ФЛАНЦИ



Комбинирани сепаратори за непрекъснато отстраняване на въздух и нечистотии от хидравлични системи. Събиране на примесите в съд в долната част на уреда.

Присъединяване на фланци. Комплект с топлинна изолация. Вградени постоянни магнити

За вода и гликолови смеси до 50%

Температура: 0 ÷ 110°C (топлоизолация: -40 ÷ +130°C)

Работно налягане: max. 10 bar

Топлоизолация от полиетиленова пяна 18 mm

Присъединяване на фланци PN16

По запитване: присъединяване за заваряване

Код	Тип	Размер	Материал	Вгр. филтър	€ без ДДС	€ с ДДС	ЛВ без ДДС	ЛВ с ДДС
703001788	DF/DS 50	DN 50	Стомана	INOX	1005,00	1206,00	1965,61	2358,73
703001839	DF/DS 65	DN 65	Стомана	INOX	1025,00	1230,00	2004,73	2405,67
703001841	DF/DS 80	DN 80	Стомана	INOX	1735,00	2082,00	3393,37	4072,04
703001843	DF/DS 100	DN 100	Стомана	INOX	1780,00	2136,00	3481,38	4177,65
703002023	DF/DS 125	DN 125	Стомана	INOX	2600,00	3120,00	5085,16	6102,19
703002024	DF/DS 150	DN 150	Стомана	INOX	2785,00	3342,00	5446,99	6536,38

## MUT DF/DS/IS - СЕПАРАТОРИ НА ВЪЗДУХ И ЗАМЪРСЯВАНИЯ НА РЕЗБИ



Комбинирани сепаратори за непрекъснато отстраняване на въздух и нечистотии

от хидравлични и соларни системи. Събиране на примесите в съд в долната част на уреда.

Присъединяване на фланци. Комплект с топлинна изолация. Вградени постоянни магнити

За вода и гликолови смеси до 50%

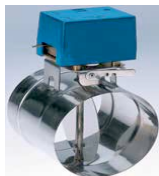
Температура: 0 ÷ 110°C (топлоизолация: -40 ÷ +130°C)

Работно налягане: max. 10 bar

Топлоизолация от полиетиленова пяна 12 mm

Код	Тип	Размер	Материал	Вгр. филтър	€ без ДДС	€ с ДДС	ЛВ без ДДС	ЛВ с ДДС
703002278	DF/DS-IS	1 1/2"	Стомана	INOX 304	655,00	786,00	1281,07	1537,28
703002277	DF/DS-IS	2"	Стомана	INOX 304	735,00	882,00	1437,54	1725,04

## MUT - КЛАПИ ЗА ДИМНИ ГАЗОВЕ С ЕЛЕКТРИЧЕСКА ЗАДВИЖКА



Управлят се с електрически мотор и заемат две работни позиции в зависимост дали е активиран мотора. Приложения: за контрол на димните газове от котли

Захранване: 230 Vac, 50 Hz

Температура: max +250°C

Консумация: 5 - 6 W

Време за отваряне: 25 s

Клас на защита: IP22 IEC 529

Време за затваряне: 6 - 8 s

Дължина на кабела: 100 cm

По заявка: с допълнителен микропревключвател; 24 V, 110 V

Код	Тип	Размер	Захранване	Материал	€ без ДДС	€ с ДДС	ЛВ без ДДС	ЛВ с ДДС
700102248	SD 100	Ø 100	230 V 50 Hz	INOX	180,00	216,00	352,05	422,46
700100878	SD 130	Ø 130	230 V 50 Hz	INOX	185,00	222,00	361,83	434,19
700100879	SD 150	Ø 150	230 V 50 Hz	INOX	215,00	258,00	420,50	504,60
700102279	SD 175	Ø 175	230 V 50 Hz	INOX	240,00	288,00	469,40	563,28
700102280	SD 200	Ø 200	230 V 50 Hz	INOX	255,00	306,00	498,74	598,48
700102281	SD 225	Ø 225	230 V 50 Hz	INOX	270,00	324,00	528,07	633,69

НА СКЛАД

ПО ЗАЯВКА